

(新聞稿，敬請即時發佈)

2026 年 2 月 3 日

變美不必修修臉 JINS X 神崎惠「大人系美顏眼鏡」驚艷登場 你生活的每一鏡都有 JINS 居家、商務、戶外全讓你看

JINS 與知名美容專家神崎惠合作，由其親自監修的原創眼鏡系列「大人系美顏眼鏡」，將於 2026 年 2 月 12 日（四）起在全台 JINS 門市及 JINS 官方線上商城（www.jins.com/tw）正式發售。

大人系美顏眼鏡

綻放美麗，只需戴上



produced by 「美容家・神崎惠」

※修飾效果源自鏡框顏色或設計之視覺表現，實際配戴效果因人而異。

美容專家神崎惠監修！打造理想顏值，美妝級「大人系美顏眼鏡」誕生

擁有豐富美容知識與獨創美學觀點的美容專家神崎惠，在書籍、雜誌及社群媒體都具有強大影響力，身為日本各年齡層女性的美容教主，她的一舉一動都是深受矚目的美學指標。

JINS 將神崎惠提倡的美容理論，與品牌深耕多年的設計專業完美結合，打造出能讓臉部質感瞬間昇華的「大人系美顏眼鏡」。針對女性在意的小煩惱，像是臉部輪廓模糊、視覺黯沉等等問題，只要選對眼鏡就能自然修飾。只需戴上，不僅能讓五官更顯精緻，還能為日常穿搭增添精緻感，帶給妳單靠彩妝或保養無法實現的美顏新提案。

小臉、透明感一次擁有！點亮美麗的 4 大視覺修正設計

本系列眼鏡的設計主軸在於「修飾成熟肌膚與輪廓線條，戴上瞬間精緻美顏一次到位」。從材質選擇、鏡框形狀到細部零件，無不展現極致講究，全系列 4 型 2 色共 8 款眼鏡。包括巧妙填補臉部留白的「精緻小臉框」、為眼神注入深邃靈魂的「靈魂眼力框」、讓全臉有感提亮的「透明提亮框」、讓五官呈現立體層次感的「立體深邃框」。每一款設計都能自然融入成熟肌膚與輪廓線條，發揮視覺修飾效果。眼鏡設計完美契合各年齡層的修飾需求，讓現在的妳綻放出更耀眼的自信美。

你的生活每一鏡都有 JINS 從居家到戶外展現獨特魅力

JINS 走過十年，始終相信眼鏡不僅是視力矯正的工具，更是放大生活體驗、展現個人風格的關鍵媒介。2026 年以「JINS in my life，不只有用 更要讓你有感」為題，推出居家篇、戶外篇與素顏篇品牌形象影片，此系列影片不僅展示了 JINS 眼鏡如何無縫融入現代人從靜態到動態、從室內到戶外的每一個生活切片。居家篇以最舒適的 JINS HOME® 系列搭配濾藍光鏡片，讓消費者即使在最私密的空間，一副兼具舒適與設計感的眼鏡，也能彰顯不凡的個人品味；素顏篇以去年熱賣的黃金比例系列眼鏡，搭配提升臉部氣色的腮紅鏡片，即使不化妝也能展現細緻容顏。JINS 仍會持續開發各種情境所需的眼鏡單品，也期許品牌能成為消費者生活中不可或缺的夥伴，透過一副副精心設計的眼鏡，陪伴每個人探索、放大屬於自己的精彩世界。

※修飾效果源自鏡框顏色或設計之視覺表現，實際配戴效果因人而異。

商品概要

【商品名稱】JINS 美顏眼鏡
【系列陣容】4 型 2 色共 8 款
【價格】NT\$3,980 ※包含標準透明鏡片費用（單焦點透明鏡片。度數製作範圍有限。）
【專屬備品】專屬眼鏡盒、專屬眼鏡布
【發售日】2026 年 2 月 12 日（四）
【販售通路】全台 JINS 門市、JINS 官方線上商城
【專屬頁面】<https://www.jins.com/tw/page/otonabeautymegane/>

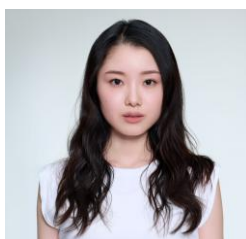
系列陣容

精緻小臉框

透過精準計算的厚實邊框設計，巧妙填補臉部留白區域。
適合想要縮短中庭，在意臉寬或臉部線條下垂的妳。

眼鏡效果

框緣刻意加強俐落感，同時結合圓潤的鏡片形狀，讓臉部自然呈現立體層次不突兀。上寬下窄的鏡框設計，在臉上形成倒三角形視覺，營造小臉拉提感。加寬突出的邊角設計，修飾太陽穴至眼周的寬度，達到縮窄臉寬的效果。鏡腳側面線條與點綴金屬零件都經過精心打造，讓側臉展現出精緻緊實感。



Before



After



LRF-25A-214 94



LRF-25A-214 88

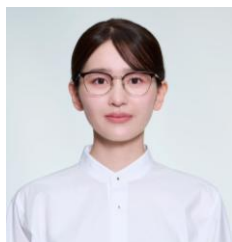
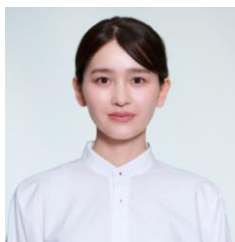


靈魂眼力框

採用眉框設計，透過上緣強烈的線條感縮短眼眉距離，打造充滿靈魂的深邃電眼。適合總覺得眼神無力、在意眼皮厚重浮腫、不知該如何畫出完美眉型的妳。

眼鏡效果

鏡框邊角設計，就像完美眼線，自然賦予眼神自信力量。鏡框上緣能巧妙發揮平行眉修飾效果，將視覺焦點上移，營造拉提印象。下半部則選用精緻細金屬框，保持整體造型的輕盈感而不顯厚重。



LMF-25A-213 87

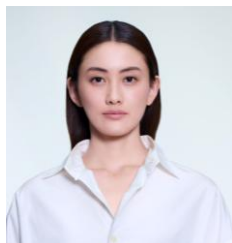


透明提亮框

鏡框鈦金屬材質反射光線，為臉部帶來天然補光效果，讓全臉瞬間提亮的圓框眼鏡。適合在意肌膚或眼周暗沉、想打造柔和印象的妳。

眼鏡效果

獨特雙層框設計，讓眼周閃耀細膩光芒，不僅創造視覺層次感，更賦予眼神深邃內斂。特別講究從圓潤鏡框延伸至鏡腳的流暢弧線，與眉型相互輝映，柔化面部表情，並同時襯托出臉部輪廓的知性端莊。



Before



After



LTF-25A-212 96



LTF-25A-212 02

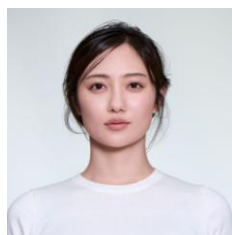


立體深邃框

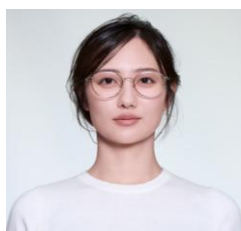
上寬下窄框形，使用複合材質打造明暗對比，讓五官瞬間變立體。適合在意眼周或臉部留白過多、鼻樑不夠高、五官扁平的妳。

眼鏡效果

在鼻橋與鏡框邊角使用金屬材質，營造提亮效果。順著眉型的線條強化立體感，配合鼻橋的角度切點設計，輕鬆穿梭出高挺鼻樑的視覺效果。鏡框內圈金屬材質，讓雙眼閃耀動人；鏡片側邊上緣加高的設計，更豐富了側臉的立體感。



Before



After



LMF-25A-215 85



LMF-25A-215 81



專屬備品

■專屬眼鏡盒



■專屬眼鏡布



美容專家・神崎惠

1975年生。日本知名美容專家。活躍於各大美容雜誌，擁有多個專欄連載。同時也跨足化妝品牌顧問、服飾品牌商品開發等領域，活動領域相當廣泛。身為三個兒子的母親，她經常在 Instagram 上分享日常生活與美容資訊，粉絲人數已突破 100 萬大關。此外，也透過官方 YouTube 頻道「神崎惠 / Megumi Kanzaki」持續發佈影音內容。她也撰寫了許多著作，書籍累計發售量已突破 170 萬冊。代表作包括《一生受用的基礎知識：美容教科書》（講談社出版）等。

新聞聯絡人：

JINS Taiwan 行銷部／02-2327-9999／jinstwmarketing@gmail.com

王心筠/0958-338-406/wang-hsinyun@jins.com

李詠平/0970-822-807 / lee-yungping@jins.com

楊婉婷/0910-608-656/yang-wangting@jins.com