

Press Release 2026.4.9

ファッションアイウェアブランド「RIM BY JINS」 「MISAMO」アンバサダー就任を記念した “かわいい”に出会える期間限定ストアを大阪・東京にて開催。

株式会社ジズ（以下 JINS）が展開する、ファッションアイウェアを提案する JINS の姉妹ブランド「RIM（リム）」は、アジア No.1 最強ガールズグループ「TWICE」の日本人メンバー MINA、SANA、MOMO からなる 3 人組ユニット「MISAMO」をブランドアンバサダーに起用したことを記念して、期間限定ストア「RIM loves MISAMO POP-UP STORE」を大阪と東京の 2 都市でオープンします。大阪は 2026 年 4 月 24 日（金）～5 月 24 日（日）ルクアイーレにて、東京は 2026 年 5 月 1 日（金）～5 月 20 日（水）渋谷スクランブルスクエアにて開催します。



RIM Loves: MISAMO

もっとかわいくなれる、ファッションアイウェア。

POP-UP STORE

OSAKA ▶▶ 4.24 (Fri) ~ 5.24 (Sun)

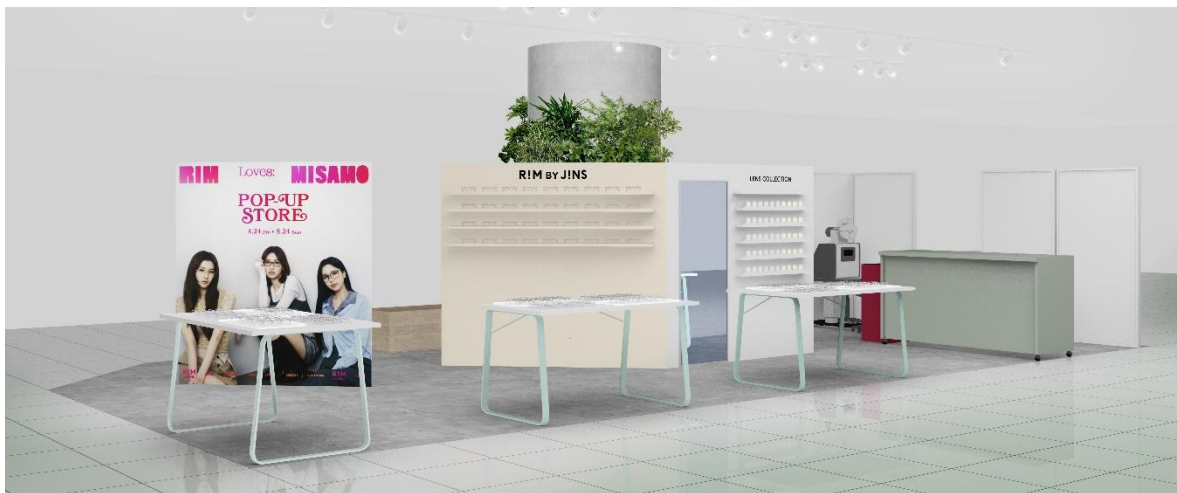
TOKYO ▶▶ 5.1 (Fri) ~ 5.20 (Wed)

RIM BY JINS LOVES: MISAMO 2026 SPRING SUMMER COLLECTION

自分らしく「いま」を楽しみ、もっとかわいくなれる場所。

今回の期間限定ストアは、RIM のブランドコンセプト「『今』がある、ぜんぶここに」をベースに、MISAMO のブランドアンバサダーにおけるプロモーションコピー“もっとかわいくなれる、ファッションアイウェア。”を体感いただける空間です。大阪・東京で異なる RIM の世界観を用意。大阪・ルクアイーレでは、RIMらしい柔らかなカラーを基調とした店内や什器でブランドの空気感を演出します。一方、東京・渋谷スクランブルスクエアでは、ブランドを象徴する大きな楕円形の鏡の什器を設置。全身のコーディネートを映しながら、今の気分やファッションにマッチするアイウェアに出会うことができます。どちらのストアでも MISAMO やモデルたちが着こなす多彩なビジュアルを参考に、今の気分やファッションにマッチするアイウェアに出会うことができます。

また、両ストア限定の特別展示として、MISAMO の大型ビジュアルポスターを展示いたします。大阪・ルクアイーレでは、メインキービジュアルに加えて MISAMO のほぼ等身大ビジュアルの 2 種を掲出。東京・渋谷スクランブルスクエアでは、「Urban Chic Combination」のビジュアルを展示。大阪・東京で異なる MISAMO の魅力に触れることができます。いずれも撮影が可能で、ブランドの世界観を背景に、特別な思い出を形に残していただけます。



RIM loves MISAMO POP-UP STORE ルクアイレ店



RIM loves MISAMO POP-UP STORE 渋谷スクランブルスクエア店

「RIM loves MISAMO POP-UP STORE 限定特典」概要

お気に入りのアイウェアを見つけた後も、楽しい企画をご用意。期間限定ストアにてアイウェアまたはサングラスをご購入いただいた方に先着で、プロモーションキービジュアルを使用した特別なスペシャルカード（1枚）をプレゼントします。

さらに、ストアでのお買い物1会計につき1回、「ハズレなしRIMくじ」に挑戦いただけます。景品には、次のお買い物でお使いいただける税込10,000円分のアイウェアプレゼントチケットや、MISAMOの撮影の裏側（Behind the Scenes）を収めた、ここでしか手に入らないスペシャルビジュアルカードなど、ファン必見の豪華な特典の数々をご用意いたしました。

キャンペーンは大阪・ルクアイレ店が2026年4月24日（金）、東京・渋谷スクランブルスクエアが2026年5月1日（金）にスタートし、無くなり次第終了です。詳細は特設サイトにてご確認ください。

先着購入者特典「限定スペシャルカード」



※特典の内容は大阪・東京、全て共通です。

STORE INFORMATION

OSAKA

- 【店 舗 名】 RIM loves MISAMO POP-UP STORE ルクア イーレ店
【期 間】 2026年4月24日(金)～5月24日(日)
【営 業 時 間】 10:30～20:30
*館の営業時間に準ずる
- 【場 所】 ルクア イーレ 5F 「イベントスペース ニアユー」
【販 売 ・ サ ー ビ ス】 アイウェアはレンズの在庫がある場合は即日お持ち帰りいただけます。
RIMLESS など一部商品やレンズの在庫がない場合は、後日お渡しいたします。
【入 場 に つ い て】 混雑時は入場整理券を配布させていただく場合がございます。

TOKYO

- 【店 舗 名】 RIM loves MISAMO POP-UP STORE 渋谷スクランブルスクエア店
【期 間】 2026年5月1日(金)～5月20日(水)
【営 業 時 間】 10:00～21:00
*5月20日最終日は20時まで
- 【場 所】 渋谷スクランブルスクエア ショップ&レストラン5階
+Q (プラスク) グッズ内 Event Stage 5A
- 【販 売 ・ サ ー ビ ス】 メガネは「フレーム(ダミーレンズ装着)販売」のみとなります。
購入当日は「レンズ交換券」とフレームをお渡しいたします。視力測定補助やレンズ交換はお近くのRIM店舗・JINS店舗にご来店ください。
サングラスは当日お持ち帰りいただけます。
【入 場 に つ い て】 混雑時は入場整理券を配布させていただく場合がございます。
- 【特 設 サ イ ト】 <https://rim.jins.com/jp/lp/misamo26ss/#popup>

ブランド紹介

R!M
BY J!NS

<https://rim.jins.com/jp/>

出会おう。旬のカラーと。旬のデザインと。
試そう。いちばん速く。いちばん自由に。
楽しもう。変わる気分を。今日の気分を。

さあ、今のスタイルを、今の気分で、今すぐに。
そう、今のあなたには、今のアイウェアを。

「今」がある、ぜんぶここに。

国内店舗一覧

- RIM 札幌ステラプレイス店 (北海道)
- RIM イオンモール秋田店 (秋田県) *2
- RIM イオンモール太田店 (群馬県)
- RIM イオンレイクタウン Kaze 店 (埼玉県)
- RIM ペリエ千葉店 (千葉県)
- RIM ルミネ横浜店 (神奈川県)
- RIM イオンモールりんくう泉南店 (大阪府)
- RIM 秋田 OPA 店 (秋田県) *1
- RIM 那須ガーデンアウトレット店 (栃木県)
- RIM イオンモール高崎店 (群馬県)
- RIM ルミネ大宮店 (埼玉県)
- RIM ルミネ新宿店 (東京都)
- RIM イオンモール甲府昭和店 (山梨県)
- RIM イオンモール岡山店 (岡山県)

*1RIM 秋田 OPA 店：2026年4月17日(金) OPEN

*2RIM イオンモール秋田店：2026年4月24日(金) OPEN

MISAMO プロフィール



【いい音楽で一度、素晴らしいパフォーマンスで二度魅了させる】という意味を持つ、アジア No.1 最強ガールズグループ TWICE の日本人メンバーMINA、SANA、MOMO からなる 3 人組ユニット MISAMO。2023 年 7 月、ミニアルバム『Masterpiece』で日本デビュー。同年 12 月、『第 74 回 NHK 紅白歌合戦』に初出場。

2024 年 11 月、2nd ミニアルバム『HAUTE COUTURE』をリリースし、初の日本ドームツアー「MISAMO JAPAN DOME TOUR 2024 “HAUTE COUTURE”」をベルーナドーム、京セラドーム大阪、東京ドームで開催。計 6 日間で約 25 万人を動員し、女性アーティスト最速の東京ドーム公演実施記録を塗り替えた。

2026 年 2 月、『Masterpiece』、『HAUTE COUTURE』に続く、MISAMO の三部作の最終章を飾る作品として、日本 1st アルバム『PLAY』をリリース。